



# Modular Matrix Controller

Super Systems Inc.'s **Modular Matrix Controller** provides a flexible platform for meeting a large variety of control applications. The expandable I/O for analog and digital cards allows for right-sizing an application. The instrument has all the built-in features for sophisticated thermal processing applications, includes a customizable HMI allowing the right interface to be created for the application, and includes built-in data logging.



## Modular Matrix Product Video

### Multiple Screen Sizes

- Custom Designed Interface – compact HMI

### Expandable I/O

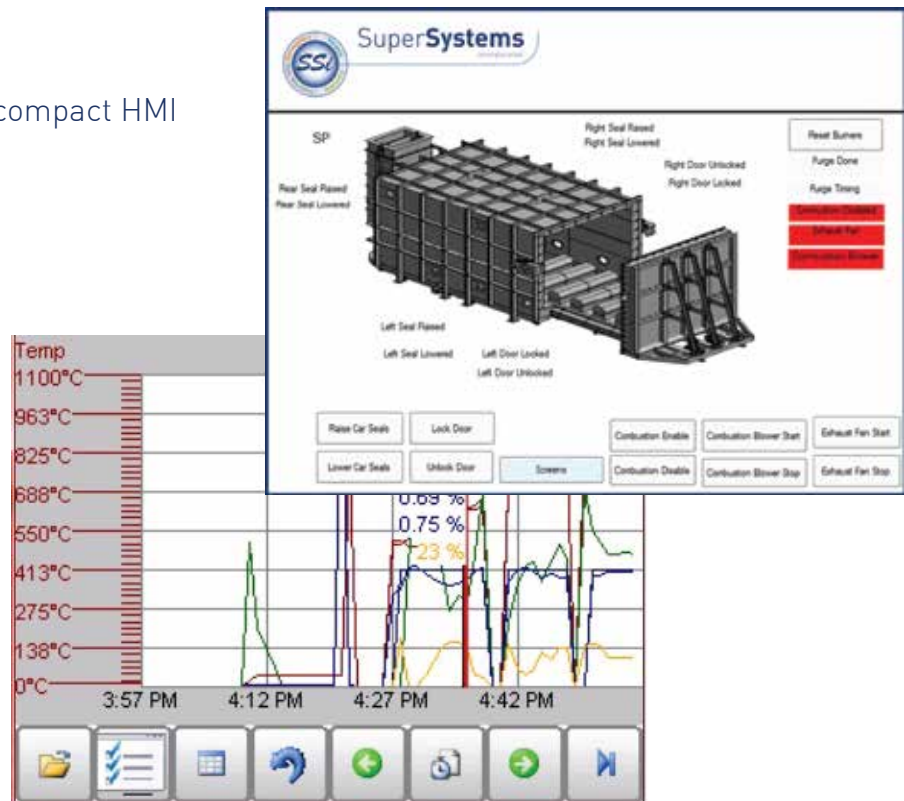
- Analog Inputs (4 per card)
- Analog Outputs (4 per card)
- Digital Inputs (12 per card)
- Digital Outputs (12 per card)

### Robust Communication Supported

- Ethernet/Modbus/TCP
- RS485 Host/Client
- DF1 – Allen-Bradley
- Vacuum Gauge Comms
  - Televac
  - Infocon
  - Leybold

### Multiple Recipe Programmers

- Segment or Step



### По вопросам продаж и поддержки обращайтесь:

Алматы (7273)495-231  
 Ангарск (3955)60-70-56  
 Архангельск (8182)63-90-72  
 Астрахань (8512)99-46-04  
 Барнаул (3852)73-04-60  
 Белгород (4722)40-23-64  
 Благовещенск (4162)22-76-07  
 Брянск (4832)59-03-52  
 Владивосток (423)249-28-31  
 Владикавказ (8672)28-90-48  
 Владимир (4922)49-43-18  
 Волгоград (844)278-03-48  
 Вологда (8172)26-41-59  
 Воронеж (473)204-51-73  
 Екатеринбург (343)384-55-89

Иваново (4932)77-34-06  
 Ижевск (3412)26-03-58  
 Иркутск (395)279-98-46  
 Казань (843)206-01-48  
 Калининград (4012)72-03-81  
 Калуга (4842)92-23-67  
 Кемерово (3842)65-04-62  
 Киров (8332)68-02-04  
 Коломна (4966)23-41-49  
 Кострома (4942)77-07-48  
 Краснодар (861)203-40-90  
 Красноярск (391)204-63-61  
 Курск (4712)77-13-04  
 Курган (3522)50-90-47  
 Липецк (4742)52-20-81

Магнитогорск (3519)55-03-13  
 Москва (495)268-04-70  
 Мурманск (8152)59-64-93  
 Набережные Челны (852)20-53-41  
 Нижний Новгород (831)429-08-12  
 Новокузнецк (3843)20-46-81  
 Ноябрьск (3496)41-32-12  
 Новосибирск (383)227-86-73  
 Омск (3812)21-46-40  
 Орел (4862)44-53-42  
 Оренбург (3532)37-68-04  
 Пенза (8412)22-31-16  
 Петрозаводск (8142)55-98-37  
 Пермь (342)205-81-47

Ростов-на-Дону (863)308-18-15  
 Рязань (4912)46-61-64  
 Самара (846)206-03-16  
 Санкт-Петербург (812)309-46-40  
 Саратов (845)249-38-78  
 Севастополь (8692)22-31-93  
 Саранск (8342)22-96-24  
 Симферополь (3652)67-13-56  
 Смоленск (4812)29-41-54  
 Сочи (862)225-72-31  
 Ставрополь (8652)20-65-13  
 Сургут (3462)77-98-35  
 Сыктывкар (8212)25-95-17  
 Тамбов (4752)50-40-97  
 Тверь (4822)63-31-35

Тольятти (8482)63-91-07  
 Томск (3822)98-41-53  
 Тула (4872)33-79-87  
 Тюмень (3452)66-21-18  
 Ульяновск (8422)24-23-59  
 Улан-Удэ (3012)59-97-51  
 Уфа (347)229-48-12  
 Хабаровск (4212)92-98-04  
 Чебоксары (8352)28-53-07  
 Челябинск (351)202-03-61  
 Череповец (8202)49-02-64  
 Чита (3022)38-34-83  
 Якутск (4112)23-90-97  
 Ярославль (4852)69-52-93



- Batch I/Q, Continuous, Nitrating
- Temper, Car Bottom
- Vacuum
- Generator

## Applications

- Custom Overview Screen Using cHMI  
 Math Block for extending functionality  
 Recipe - Segment Profile  
 - Zone, Event, Time  
 Data logging to screen  
 - Process Data  
 - Batch

## Features

| Feature                           | Max Expandable I/O |
|-----------------------------------|--------------------|
| Max Analog Inputs on Backplane:   | 24                 |
| Max Aux Analog Inputs:            | 40                 |
| Max Analog Outputs on Backplane:  | 16                 |
| Max Digital Outputs on Backplane: | 64                 |
| Max Digital Inputs on Backplane:  | 32                 |
| Max PID Loops:                    | 16                 |
| Max Calculated Variables:         | 8                  |
| Max Flow Meters:                  | 8                  |
| Max Programmers:                  | 8                  |
| Max Vacuum Gauges:                | 8                  |
| Max Probes:                       | 8                  |

|                    |   |
|--------------------|---|
| Mounting:          | DIN rail  |
| Display:           | Remote Configurable Color Touch Screen                                      |
| Supply Power:      | 24 Volts DC   |
| Input Types:       | TC, mV, mA  |
| Accuracy:          | < 1%  |
| Control Type:      | Proportional (PID) - On/Off or Analog Out                                   |
| Control Algorithm: | Temperature, Carbon, Dew Point, Pressure, Gas Flow, User-Defined            |
| Configuration:     | Touch Screen or PC Configurator   |
| Communications:    | Ethernet (Modbus TCP), Modbus RTU (RS485), Allen-Bradley DF1, Televac MM200 |

**TS Manager:** Touch screen flashcard data management, remote data viewer, historical data backup, SuperDATA integration.



По вопросам продаж и поддержки обращайтесь:

Алматы (7273)495-231  
 Ангарск (3955)60-70-56  
 Архангельск (8182)63-90-72  
 Астрахань (8512)99-46-04  
 Барнаул (3852)73-04-60  
 Белгород (4722)40-23-64  
 Благовещенск (4162)22-76-07  
 Брянск (4832)59-03-52  
 Владивосток (423)249-28-31  
 Владикавказ (8672)28-90-48  
 Владимир (4922)49-43-18  
 Волгоград (844)278-03-48  
 Вологда (8172)26-41-59  
 Воронеж (473)204-51-73  
 Екатеринбург (343)384-55-89

Иваново (4932)77-34-06  
 Ижевск (3412)26-03-58  
 Иркутск (395)279-98-46  
 Казань (843)206-01-48  
 Калининград (4012)72-03-81  
 Калуга (4842)92-23-67  
 Кемерово (3842)65-04-62  
 Киров (8332)68-02-04  
 Коломна (4966)23-41-49  
 Кострома (4942)77-07-48  
 Краснодар (861)203-40-90  
 Красноярск (391)204-63-61  
 Курск (4712)77-13-04  
 Курган (3522)50-90-47  
 Липецк (4742)52-20-81

Магнитогорск (3519)55-03-13  
 Москва (495)268-04-70  
 Мурманск (8152)59-64-93  
 Набережные Челны (8552)20-53-41  
 Нижний Новгород (831)429-08-12  
 Новокузнецк (3843)20-46-81  
 Ноябрьск (3496)41-32-12  
 Новосибирск (383)227-86-73  
 Омск (3812)21-46-40  
 Орел (4862)44-53-42  
 Оренбург (3532)37-68-04  
 Пенза (8412)22-31-16  
 Петрозаводск (8142)55-98-37  
 Псков (8112)59-10-37  
 Пермь (342)205-81-47

Ростов-на-Дону (863)308-18-15  
 Рязань (4912)46-61-64  
 Самара (846)206-03-16  
 Санкт-Петербург (812)309-46-40  
 Саратов (845)249-38-78  
 Севастополь (8692)22-31-93  
 Саранск (8342)22-96-24  
 Симферополь (3652)67-13-56  
 Смоленск (4812)29-41-54  
 Сочи (862)225-72-31  
 Ставрополь (8652)20-65-13  
 Сургут (3462)77-98-35  
 Сыктывкар (8212)25-95-17  
 Тамбов (4752)50-40-97  
 Тверь (4822)63-31-35

Тольятти (8482)63-91-07  
 Томск (3822)98-41-53  
 Тула (4872)33-79-87  
 Тюмень (3452)66-21-18  
 Ульяновск (8422)24-23-59  
 Улан-Удэ (3012)59-97-51  
 Уфа (347)229-48-12  
 Хабаровск (4212)92-98-04  
 Чебоксары (8352)28-53-07  
 Челябинск (351)202-03-61  
 Череповец (8202)49-02-64  
 Чита (3022)38-34-83  
 Якутск (4112)23-90-97  
 Ярославль (4852)69-52-93

Россия +7(495)268-04-70

Казахстан +7(7172)727-132

Киргизия +996(312)96-26-47

Эл. почта: ssi@nt-rt.ru || Сайт: https://ssi.nt-rt.ru